

# Rapport d'activité 2023-2024

## MOT DU DIRECTEUR

Voici le moment de vous présenter notre rapport simplifié d'activités pour l'année 2023-2024.

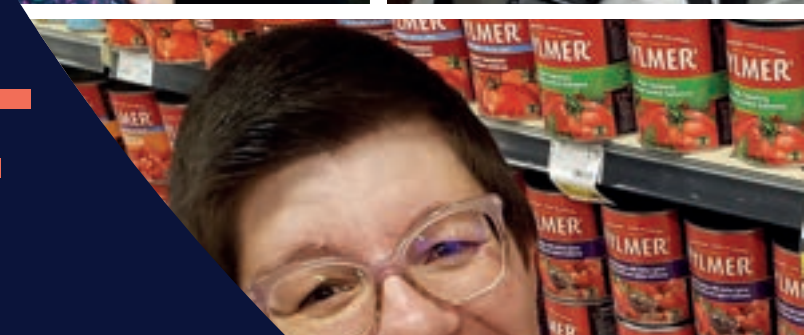
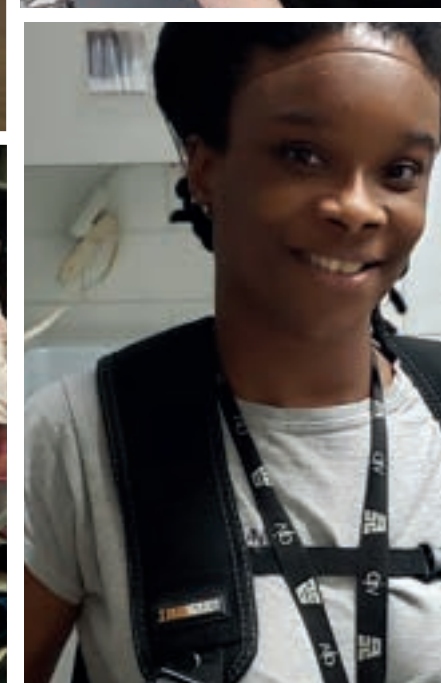
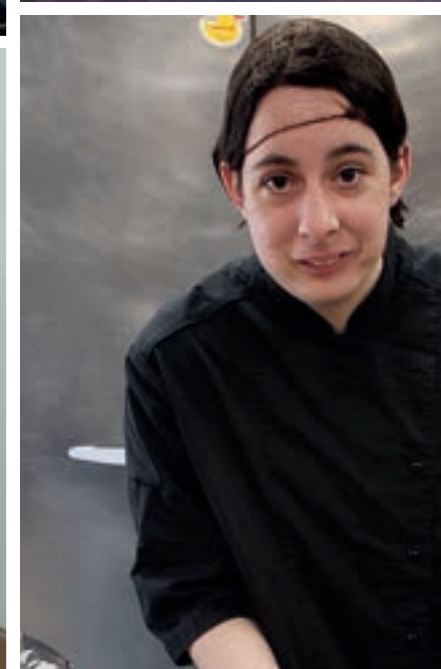
Le marché du travail est en constante évolution. Pour une personne en situation de handicap, trouver un emploi convenable respectant ses compétences, ses intérêts et son handicap demeure un réel défi ! Depuis 1977, L'ÉTAPE a pour mission d'accompagner les personnes vivant avec un handicap vers un emploi à la hauteur de leurs aspirations.

Pour certains travailleurs en situation de handicap, le maintien dans leur emploi est un enjeu majeur. Dans ce cas, avec l'accompagnement de L'ÉTAPE, un agent d'intégration (AI) peut se rendre sur les lieux de travail afin de faire tomber les obstacles et proposer des outils ou du soutien pour que le travailleur soit en mesure d'effectuer ses tâches selon les normes de l'entreprise. Dans certains cas, l'AI propose d'adapter les tâches afin de les rendre plus accessibles pour le travailleur.

Pour l'année 2023-2024, L'ÉTAPE a accompagné **743 personnes en situation de handicap** pour leur intégration ou leur maintien en emploi ! Les pages suivantes vous présentent plus de détails sur les réalisations de L'ÉTAPE pour l'année 2023-2024.

FRANÇOIS HUARD

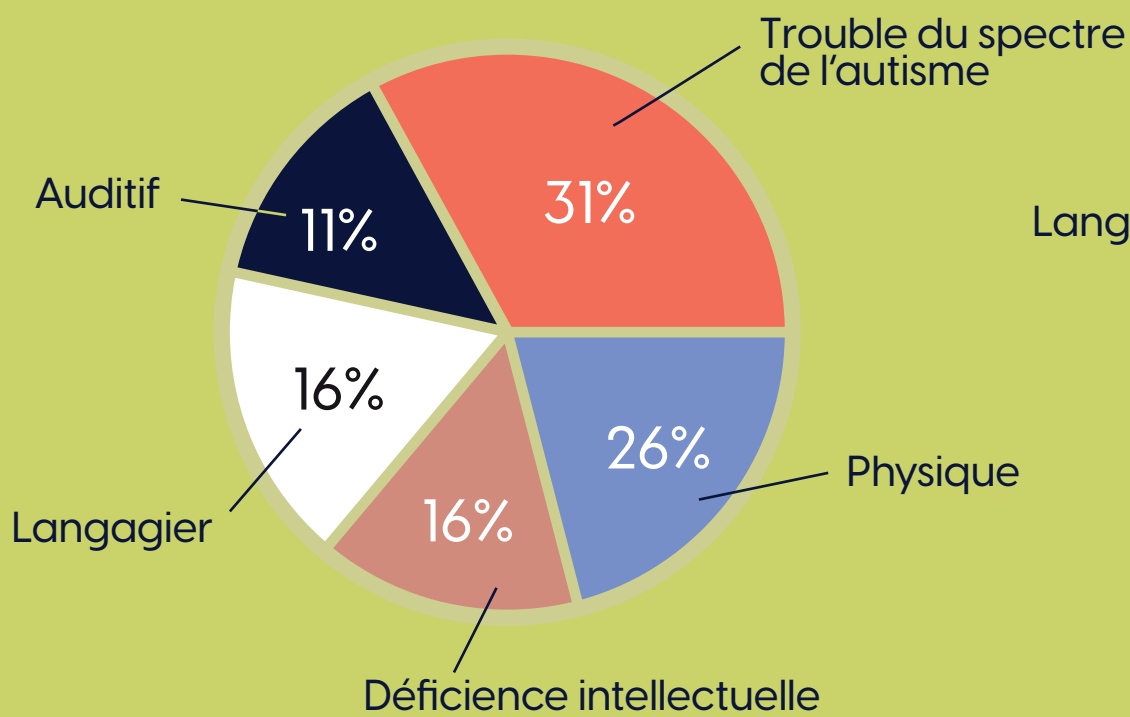
L'ÉTAPE



## RÉSULTATS – SERVICE D'INTÉGRATION EN EMPLOI

### MONTRÉAL

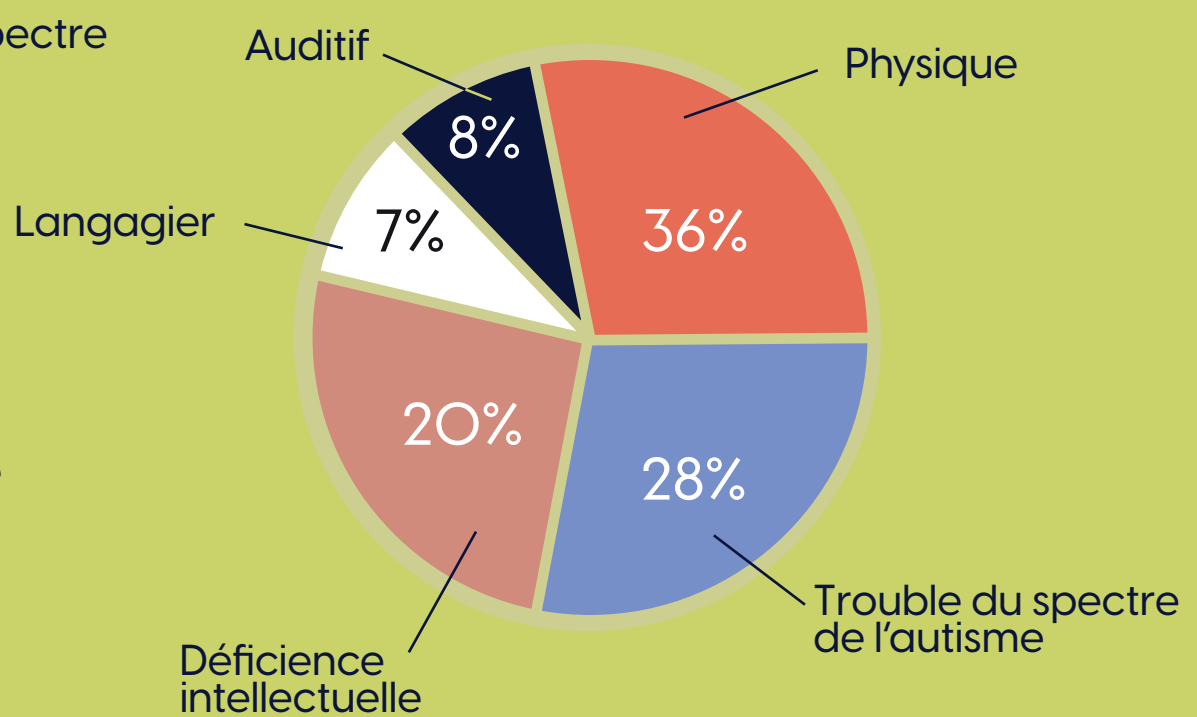
**235** Admissions



Multi-handicap : 48%

### LAVAL

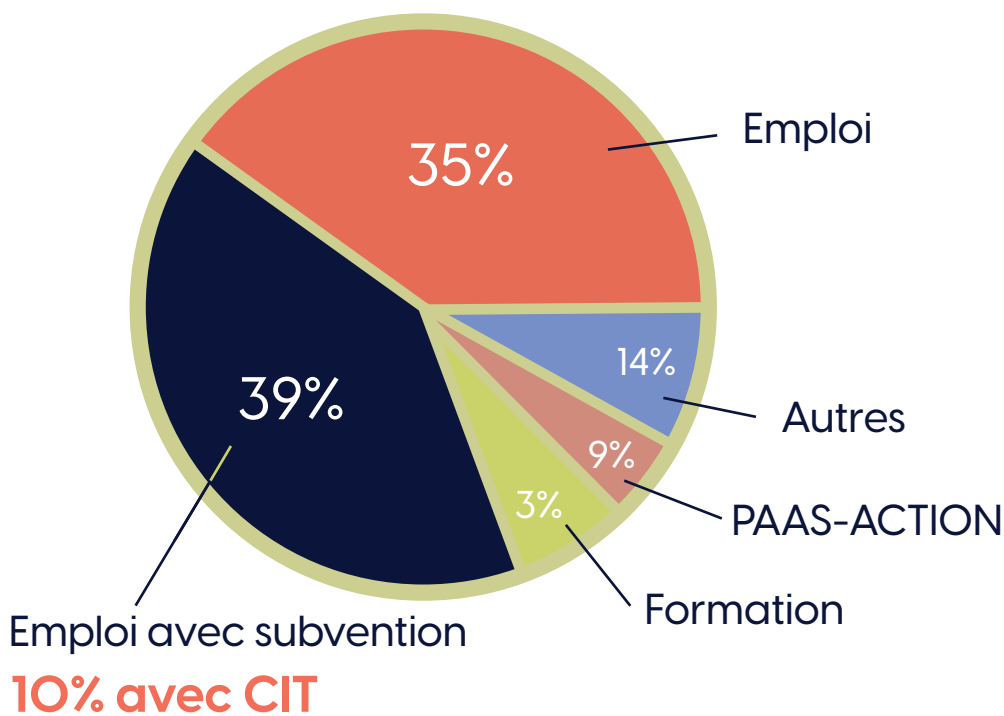
**206** Admissions



Multi-handicap : 62%

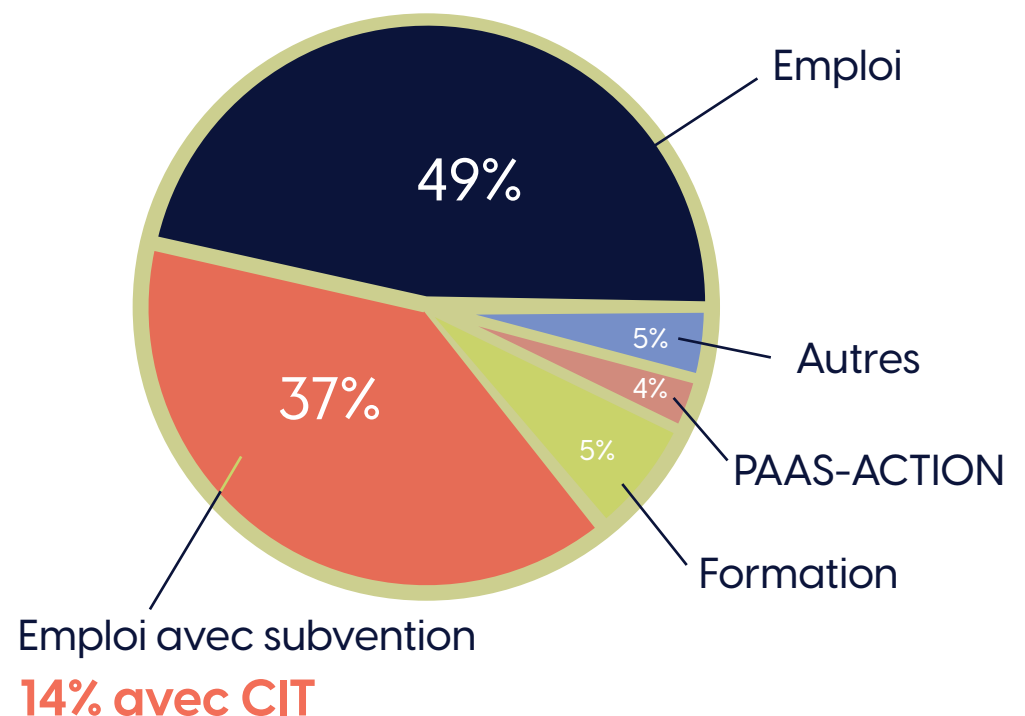
### MONTRÉAL

**155** Résultats d'intervention



### LAVAL

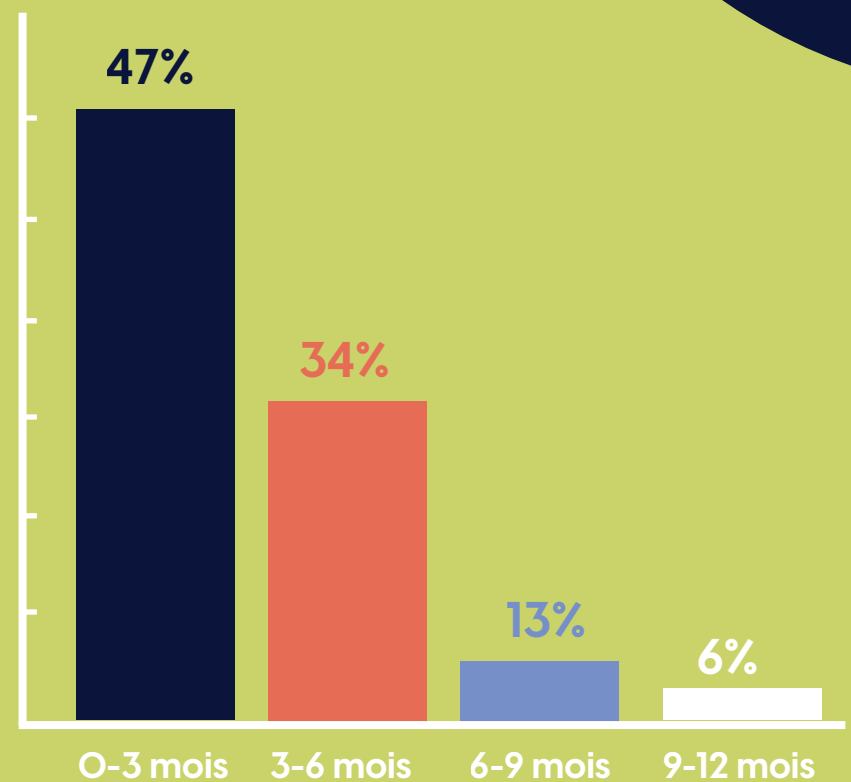
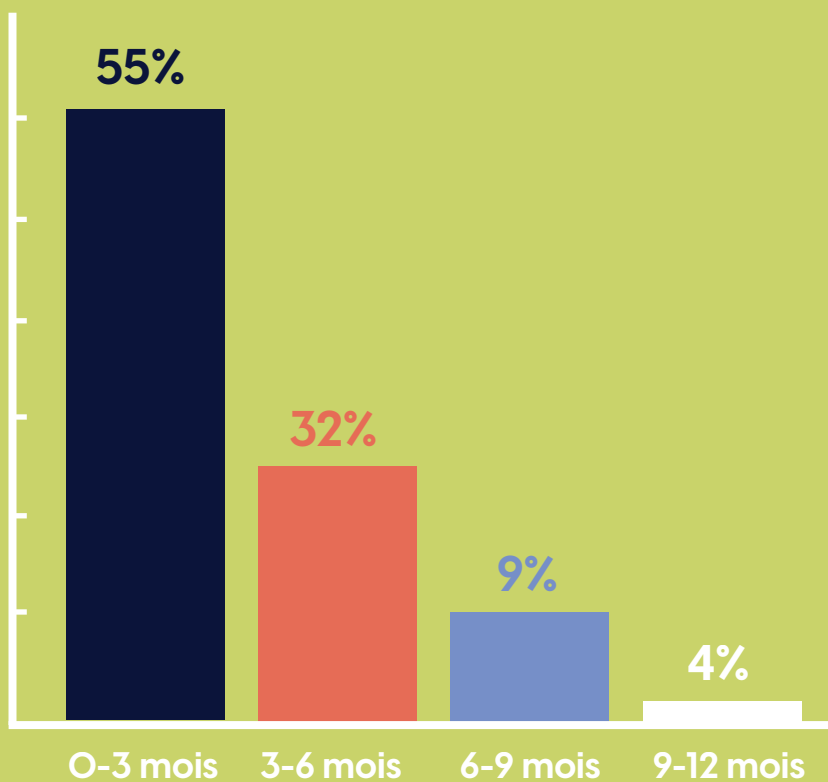
**131** Résultats d'intervention



## RÉSULTATS – DÉLAI DE PLACEMENT EN EMPLOI

### MONTRÉAL

### LAVAL



## Caractéristiques en lien avec l'employabilité MONTRÉAL ET LAVAL

24%

N'ont jamais travaillé ou ont été absents du marché du travail depuis plus de 4 ans.

14%

Ont un diplôme post-secondaire.

14%

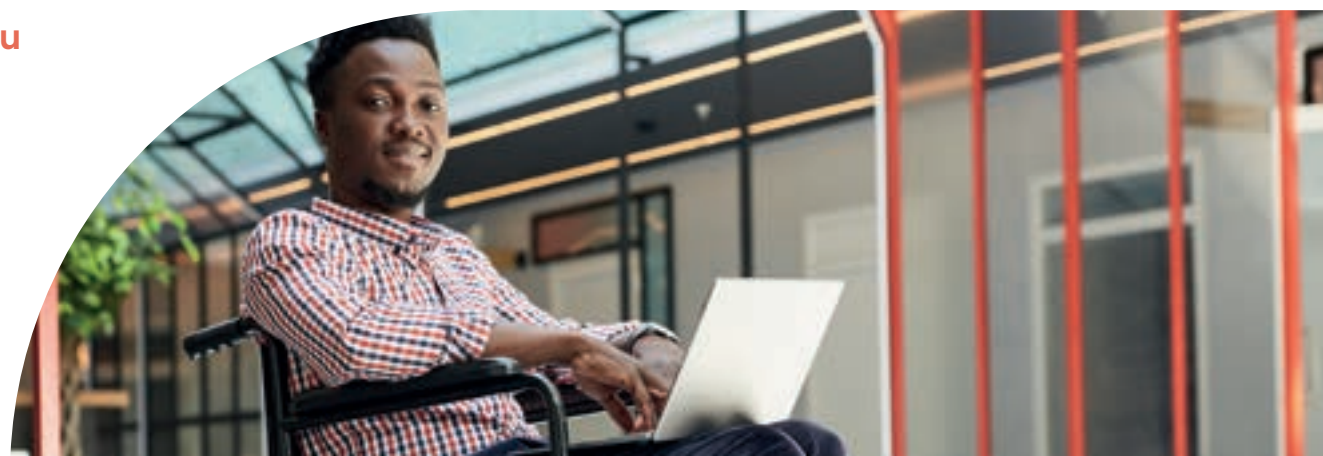
Ont le statut de contrainte sévère.

38%

Sont sans soutien public.

50%

Ont un secondaire 4 ou moins.



## RÉSULTATS – SERVICE DE MAINTIEN EN EMPLOI

**MONTRÉAL**

**LAVAL**

**133**

Cette année, nous avons permis le maintien en emploi de 133 personnes à MONTRÉAL et de 169 personnes à LAVAL.

**169**

**743**

**CETTE ANNÉE, NOUS AVONS ACCOMPAGNÉ 743 PERSONNES DANS LEUR PROCESSUS D'INTÉGRATION OU DE MAINTIEN EN EMPLOI.**

**MONTRÉAL**

**LAVAL**

1001, boul. de Maisonneuve Est, bureau 527,  
Montréal (Québec) H2L 4P9  
514 526-0887  
letape@letape.org

1435, boul. St-Martin Ouest, bureau 400  
Laval, (Québec) H7S 2C6  
450 667-9999  
letape-laval@letape.org

**LETAPE.ORG**

Avec la participation financière de :

**Québec** 

